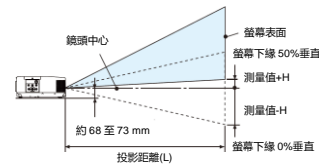


## 規格

|                          |  |  |  |
|--------------------------|--|--|--|
| 型號                       | PE523X   |  |  |
| Model No. ( Order Code ) | NP-PE523X/ NP-PE523XG  |  |  |
| 投影方式                     | 3LCD   |  |  |
| 零件規格                     |  |  |  |
| 液晶面板                     | 尺寸   | 0.63吋(使用 MLA) x 3 (顯示寬高比: 4:3)                   |  |
|                          | 解析度*   | 1,024 x 768 (XGA)                                |  |
|                          | 縮放   | 手動(縮放比 1.7)                                      |  |
|                          | 對焦   | 手動   |  |
|                          | 投射比  | 1.3 - 2.2  |  |
| 投影鏡頭                     | 光學數焦距  | F = 1.7 至 2.2 f = 17.4 至 29.0 mm                 |  |
|                          | 鏡頭位移   | 手動(V = 0 - 50%/H = ±15%)                         |  |
|                          | 燈泡瓦數 <sup>2</sup>  | 305 W AC   |  |
| 光源(燈泡)壽命 <sup>3</sup>    | 節能模式關閉   | 4,000 小時   |  |
|                          | 標準模式   | 6,000 小時   |  |
|                          | 節能模式開啟   | 8,000 小時   |  |
| 投影亮度 <sup>4,5</sup>      | 節能模式關閉   | 5,200 流明   |  |
|                          | 標準模式   | 約 86%  |  |
|                          | 節能模式 <sup>6</sup> 開啟   | 約 65%  |  |
|                          | 中心亮度 <sup>7</sup><br>(節能模式關閉)  | 5,500 流明   |  |
| 對比度 <sup>8</sup> (全白/全黑) | 18,000:1   |  |  |
| 螢幕尺寸大小                   | 30吋至 300吋  |  |  |
| 色彩重現                     | 10 位元色彩處理(約 10.7 億彩色)  |  |  |
| 運作音量(節能模式關閉/標準模式/節能模式關閉) | 34 分貝 / 34 分貝 / 37 分貝  |  |  |
| 掃描頻率                     | 水平   | 15 kHz 至 100 kHz (RGB 輸入可達 24 kHz 或以上)           |  |
|                          | 垂直   | 50 到 120 Hz (HDMI : 50 Hz 到 85 Hz)               |  |
| 最大顯示解析度(水平 x 垂直)         | WUXGA (1,920 x 1,200)(搭配 Advanced AccuBlend 技術)                            |  |  |
| 梯形校正                     | 水平   | 手動(最大值約±20度)                                     |  |
|                          | 垂直   | 手動(最大值約±30度)                                     |  |
| 輸入/輸出端子                  |  |  |  |
| 電腦/色差                    | 輸入   | 迷你 D-sub 15 針腳 x 1                               |  |
|                          | 輸出   | 迷你 D-sub 15 針腳 x 1                               |  |
|                          | 音訊輸入   | 立體聲迷你插孔 x 1                                      |  |
| HDMI                     | 音訊輸出   | 立體聲迷你插孔 x 1                                      |  |
|                          | 視訊輸入   | Type A HDMI 端子 19 針腳 x 2 (支援 HDCP <sup>9</sup> ) |  |
| 視訊                       | 音訊輸入   | 有  |  |
|                          | 輸入   | RCA x 1  |  |
| 有線網路連接端子                 | 音訊輸入   | RCA x 2 (左右)                                     |  |
|                          | 音訊輸出   | 有  |  |
| 無線網路連接端子(選配)             | RJ-45 x 1 (100Base-TX/10Base-T, 僅作為控制投影機之用)                                |  |  |
| PC 控制端子                  | IEEE 802.11 b/g/n (高選配無線區域網路模組, 僅作為控制投影機之用)                                |  |  |
| USB 連接端子                 | D-sub 9 針腳 x 1   |  |  |
| USB 連接端子                 | USB 儲存裝置用 A 型 x 1(具備 5V/2A, 可直接供電子多重裝置無線簡報接收器、檢修用 B 型 x 1)                 |  |  |
| 內建揚聲器                    | 20 瓦單聲道 x 1  |  |  |
| 使用環境                     | 操作溫度: 5 至 40°C <sup>10</sup> , 操作溼度: 20 至 80% (無結露) (35°C 至 40°C 自動選擇節能模式) |  |  |
|                          | 保存溫度: -10 至 50°C, 保存溼度: 20 至 80% (無結露)                                     |  |  |
| 電源供應                     | 操作海拔高度: 0 至 2,700 公尺(1,700 至 2,700 公尺: (風扇模式)設定為(高海拔))                     |  |  |
| 消耗功率                     | 100 - 240 V AC, 50 / 60 Hz   |  |  |
|                          | 節能模式關閉   | 410瓦(100 - 130伏特)                                |  |
|                          | 標準模式   | 388瓦(200 - 240伏特)                                |  |
|                          | 節能模式開啟   | 347瓦(100 - 130伏特)                                |  |
|                          | 待機模式(網路)   | 334瓦(200 - 240伏特)                                |  |
|                          | 待機模式(標準) <sup>10</sup>   | 273瓦(100 - 130伏特)                                |  |
|                          | 待機模式(標準) <sup>10</sup>   | 258瓦(200 - 240伏特)                                |  |
| 待機模式(標準) <sup>10</sup>   | 2.0瓦(100 - 130伏特)  |  |  |
| 待機模式(標準) <sup>10</sup>   | 2.0瓦(200 - 240伏特)  |  |  |
| 待機模式(標準) <sup>10</sup>   | 0.16瓦(100 - 130伏特)   |  |  |
| 待機模式(標準) <sup>10</sup>   | 0.2瓦(200 - 240伏特)  |  |  |
| 額定輸入電流                   | 4.7 安培 <sup>11</sup> - 1.8 安培 <sup>12</sup>                                |  |  |
| 尺寸(寬 x 高 x 深)            | 420 x 133 x 322 mm(不含突出部分); 478 x 233 x 390 mm(總體積)                        |  |  |
| 重量                       | 4.7 公斤(不含鏡頭), 6.4 公斤(總重量)  |  |  |

\*1: 有效解析度超過 99.99% \*2: 節能模式關閉時的瓦數 \*3: 光源為 50%亮度的情況下: 非保固時間 \*4: 當(PRESET (預設)模式)設定為(HIGH-BRIGHT (高亮度)時的投影亮度(流明)。如選擇其他模式, 投影亮度會略為減少。 \*5: 符合 ISO21118-2012 \*6: 最大功率等於標準模式的功率 \*7: 測量投影畫面中心區域 \*8: 透過 HDMI 輸入端子投影 HDCP 資料時, 某些內容可能因受到 HDCP 保護而無法顯示, 非投影機本身運作問題由於 HDCP 的執行, 可能會因某些內容受到 HDCP 保護並且因 HDCP 協會(Digital Content Protection, LCC)的決議或意圖而無法顯示。 \*9: 8/10/12 位元, 影音同步音訊; LPCM; 最多 2 聲道, 取樣率 32/44.1/48 KHz, 取樣位元: 16/20/24 位元 \*10: 溫度達 35 至 40°C 時, 投影機將強制開啟「節能模式(Forced ECO mode)」 \*11: 以上測量值為所有有線網路連接端子均連線並啟用中所測得之數據 \*12: 100 伏特 - 130 伏特 \*13: 200 伏特 - 240 伏特  
規格與產品設計可能會變更, 恕不另行通知。

## 投射距離與畫面大小



| 螢幕尺寸<br>(寬 x 高, 公分) | 投影距離 L (公尺) |       | 高度 H (公分)    |
|---------------------|-------------|-------|--------------|
|                     | 最近          | 最遠    | 0%垂直 - 50%垂直 |
| 30吋 (0.61 x 0.46)   | 0.75        | 1.31  | -22.9 - 0    |
| 40吋 (0.81 x 0.61)   | 1.03        | 1.77  | -30.5 - 0    |
| 60吋 (1.22 x 0.91)   | 1.59        | 2.69  | -45.7 - 0    |
| 80吋 (1.63 x 1.22)   | 2.15        | 3.61  | -61.0 - 0    |
| 100吋 (2.03 x 1.52)  | 2.70        | 4.54  | -76.2 - 0    |
| 120吋 (2.44 x 1.83)  | 3.26        | 5.46  | -91.4 - 0    |
| 150吋 (3.05 x 2.29)  | 4.09        | 6.84  | -114.3 - 0   |
| 180吋 (3.66 x 2.74)  | 4.93        | 8.23  | -137.2 - 0   |
| 200吋 (4.06 x 3.05)  | 5.48        | 9.15  | -152.4 - 0   |
| 240吋 (4.88 x 3.66)  | 6.59        | 11.00 | -182.9 - 0   |
| 300吋 (6.10 x 4.57)  | 8.26        | 13.77 | -228.6 - 0   |

\*所記載的投射距離是從鏡頭或鏡頭到畫面中心的標準值。表格中的數值僅為設計值, 可能產生误差。

## 遙控器



(隨附配件)

## 選購配件



替換用燈泡  
NP44LP



無線區域網路模組  
NP05LM  
\* Model No. ( Order Code ): NP05LM5  
\* 僅作為控制投影機之用

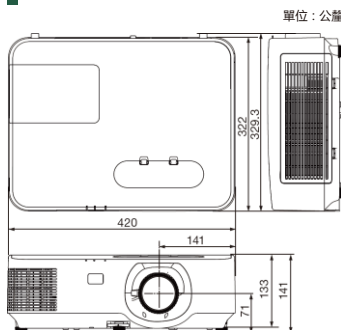


電源線  
NP12CV



多重裝置  
無線簡報接收器  
DS1-MP10RX  
\* Model No.(Order Code): DS1-MP10RX1

## 機體尺寸



詳細資訊  
[www.nec-display.com/ap/](http://www.nec-display.com/ap/)  
台灣恩益禧股份有限公司(NEC 台灣)  
台北市104南京東路2段167號7樓  
<http://tw.NEC.com>

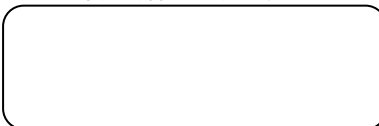
所有其他商標均為其各自所有者擁有。  
本型號內的影像皆為使用範例。



- 當投影機已經關閉, 等候冷卻時, 可拔除電源
- 本投影機在操作時, 某些部位的溫度會相當高
- 因此如需在運作後立即搬動投影機, 應十分小心
- 操作使用投影機時, 請勿直視鏡頭。

HDMI、HDMI 圖樣及高畫質多媒體介面(High-Definition Multimedia Interface), 均屬 HDMI Licensing Administrator, Inc. 之商標或註冊商標。  
Crestron 及 Crestron RoomView 為 Crestron Electronics, Inc. 之商標或註冊商標。  
所有其他商標均為其各自所有者擁有。

敬請索取原廠保證書以維護您的權益



Orchestrating a brighter world **NEC**

## 多功能液晶投影機 PE523X



NEC 台灣

**HDMI**<sup>®</sup>  
HIGH-DEFINITION MULTIMEDIA INTERFACE



# 豐富工具軟體與端子介面 搭載節能功能，降低安裝使用成本 展現絕佳效能，滿足商務會議與教育用途之需求

## 最大支援 WUXGA\*解析度

PE523X 具備 XGA 原生解析度，搭配 Advanced AccuBlend 技術，最大可支援 WUXGA (1,920 x 1,200) 解析度

## 低耗電量與長效燈泡，愛護地球，降低使用成本

### 支援 4 種節能模式，根據需求選擇最適當的模式

節能模式(標準與節能)可延長燈泡壽命長達 8,000 小時，降低耗電量並減少二氧化碳排放。有四種模式可供選擇：「關閉」、「自動節能模式」、「標準」與「節能模式」。

| [節能模式] | 說明  |
|--------|---|
| [關閉]   | 燈泡亮度為 100%  |
| [自動節能] | 可依據圖片等級在[關閉] [OFF]與[標準] [NORMAL]之間切換，以自動控制燈泡耗電量<br>備註：明亮漸層可能依影像不同而較不易顯現 |
| [標準]   | 燈泡耗電量：PE523X 約 86%亮度<br>可藉由降低燈泡功率來延長燈泡壽命                                |
| [節能]   | 燈泡耗電量：PE523X 約 65%亮度<br>將燈泡功率控制在適合程度，讓燈泡壽命較[標準]更長                       |

### 碳足跡計量器

關閉電源時，碳足跡計量器將顯示此次使用投影機所減少的二氧化碳排放量。



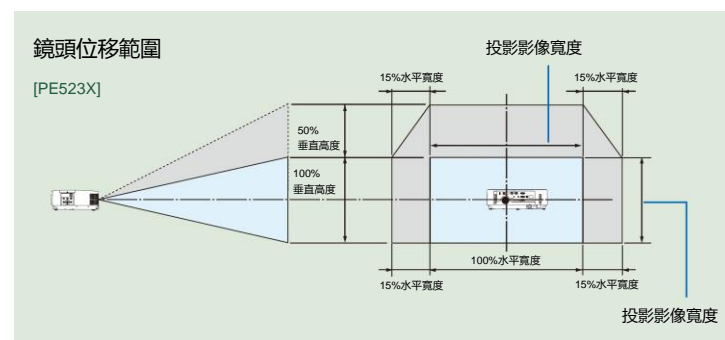
### 先進的節能技術

在選單中選取「待機模式」的「標準」，可讓投影機處於省電模式，於「待機模式」中，耗電量僅 0.16 瓦 (100 - 130 伏特) / 0.2 瓦 (200 - 240 伏特)。

## 完整的校正功能，搭載光學縮放鏡頭，鏡頭位移功能滿足各種投影安裝需求

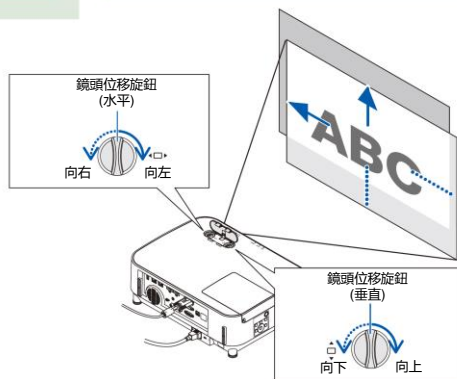
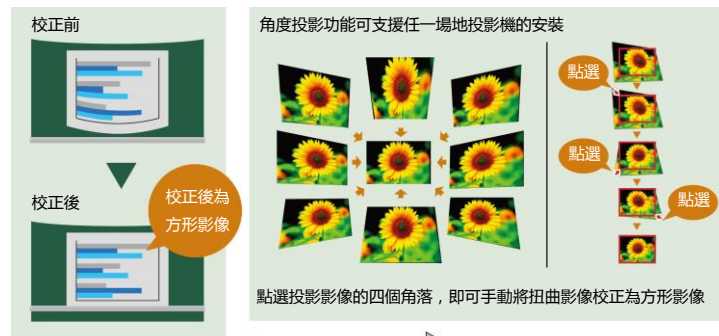
### 輕鬆調整鏡頭位移

1.7 倍光學縮放鏡頭，具備鏡頭水平/垂直位移與梯形校正功能。透過投影機頂端的鏡頭位移旋鈕，手動調整鏡頭垂直與水平位移，滿足各種投影安裝需求。



### 邊形校正與枕形校正功能

邊形校正透過四點角落修正校正扭曲的影像。枕形校正適用於曲面投影環境。



## 簡易與快速的自動功能

### 快速開機、快速斷電、直接關閉電源

當[待機模式]設定為[網路待機]時，啟動電源後 6 秒鐘，投影機可立即投影。關閉電源後，便可搬動投影機<sup>1</sup>。本投影機具備電源保護功能，即使投影機運作中，可利用關閉主電源開關或關閉 AC 電源<sup>2</sup>的方式關閉投影機。

<sup>1</sup> 投影機運作時，某些部位的溫度較高，關機後立即搬動投影機時，應十分小心  
<sup>2</sup> 當投影機電源開啟時，如需關閉 AC 電源，建議使用附有開關的延長線

### 自動電源開啟與關閉功能

具備直接開啟電源、自動開啟電源、自動關閉電源與定時關機功能。無需使用遙控器或投影機上電源按鈕。此外當投影機偵測到來自電腦的訊號時，可透過 HDMI 1、HDMI 2 與電腦輸入端子自動開啟電源。若投影機未偵測到任何輸入來源的訊號時，電源管理功能將自動關閉投影機。關機定時器，在預先設定的時間過後，投影機將自動關閉。

## 豐富的輸入與輸出端子

### USB 閱讀器

內建「USB 閱讀器」功能，將欲播放之檔案資料以 JPEG 格式存入 USB 隨身碟，插入投影機 USB 埠後執行本功能，便可直接讀取，播放檔案資料之影像，無需使用電腦設備

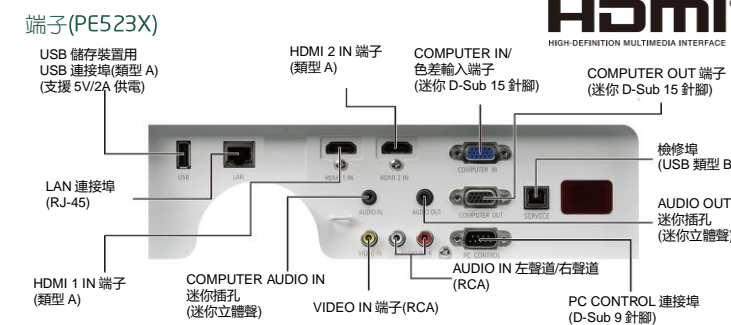
### 支援有線與無線網路

搭載一般通用的 RJ-45 端子，支援有線網路連線。選購 USB 無線區域網路模組(NP05LM)<sup>1</sup>，可透過無線網路控制投影機。上述之有線網路 RJ-45 與無線區域網路模組(NP05LM)<sup>1</sup>僅作為控制用。如需無線網路投影功能，需選購多重裝置無線簡報接收器(DS1-MP10RX)<sup>2</sup>，可投影電腦、智慧型手機或平板電腦螢幕所顯示的影像。

<sup>1</sup> Model No. ( Order Code ) : NP05LM5  
<sup>2</sup> Model No. ( Order Code ) : DS1-MP10RX1

### 雙 HDMI 輸入

擁有豐富介面。其中 HDMI 介面(具備 HDCP 功能)可支援藍光播放器、有線電視機上盒、衛星電視接收器與個人電腦等高畫質影像之播放。



## 實用的系統支援軟體程式

### 支援 NaViSet Administrator 2 與虛擬遙控工具

NaViSet Administrator 2 針對多款 NEC 投影機、顯示器裝置與 Windows 電腦，進行使用狀況監控、資產管理及控制功能。透過隨貨附贈的光碟片，安裝「虛擬遙控工具」軟體，便可使用顯示在電腦螢幕上的虛擬遙控(或工具列)，透過電腦顯示器 VGA 線、LAN、RS232 等連線方式開啟/關閉投影機或選擇訊號。



## 其他實用功能及特色

- 透過控制 ID 進行投影機遙控
  - 隨附的遙控器具備指派控制 ID 給投影機的功能
  - 透過遙控器的控制 ID 註冊功能，即可利用單一遙控器操作多部投影機
- 支援 CRESTRON ROOMVIEW 與 Extron XTP
  - 支援 CRESTRON ROOMVIEW 與 Extron XTP，透過電腦管理，控制多台裝置
  - 透過連接投影機的 Extron XTP 控制器進行影像的輸出與控制
- 壁色校正功能，在無螢幕(布幕)的情況下，也能呈現色彩鮮明的影像
- DICOM 模擬
- 安全桿/Kensington 鎖/控制面板鎖與密碼鎖

- 具「無訊號指示」功能，未偵測到訊號時，將提供指引並協助連接
- 20 W 單聲道揚聲器能提供大型場地所需的音量



**PE523X**  
5,200 流明  
5,500 中心亮度  
XGA 4.7 公斤