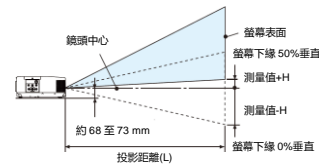


規格

型號	P603X	
Model No. (Order Code)	NP-P603X/ NP-P603XG	
投影方式	3LCD	
零件規格		
液晶面板	尺寸	0.63吋(使用 MLA) x 3 (顯示寬高比: 4:3)
	解析度*	1,024 x 768 (XGA)
	縮放	手動(縮放比 1.7)
	對焦	手動
	投射比	1.3 - 2.2
投影鏡頭	光學數焦距	F = 1.7 至 2.2 f = 17.4 至 29.0 mm
	鏡頭位移	手動(V = 0 - 50%/H = ±15%)
	燈泡瓦數 ²	330 W AC
光源(燈泡)壽命 ³	節能模式關閉	4,000 小時
	一般節能模式	6,000 小時
	節能模式開啟	8,000 小時
投影亮度 ⁴	節能模式關閉	6,000 流明
	一般節能模式	約 80%
	節能模式 ⁵ 開啟	約 60%
	中心亮度 ⁷ (節能模式關閉)	6,300 流明
對比度 ⁶ (全白/全黑)	20,000:1	
螢幕尺寸大小	30吋至 300吋	
色彩重現	10 位元色彩處理(約 10.7 億彩色)	
運作音量(節能模式開啟/一般節能模式/節能模式關閉)	34 分貝 / 34 分貝 / 37 分貝	
掃描頻率	水平	15 kHz 至 100 kHz (RGB 輸入可達 24 kHz 或以上)
	垂直	50 到 120 Hz (HDMI : 50 Hz 到 85 Hz)
最大顯示解析度(水平 x 垂直)	WUXGA (1,920 x 1,200)(搭配 Advanced AccuBlend 技術)	
梯形校正	水平	手動(最大值約± 20 度)
	垂直	手動(最大值約± 30 度)
輸入/輸出端子		
電腦/色差	輸入	迷你 D-sub 15 針腳 x 1
	輸出	迷你 D-sub 15 針腳 x 1
	音訊輸入	立體聲迷你插孔 x 1
HDMI	音訊輸出	立體聲迷你插孔 x 1
	視訊輸入	Type A HDMI 端子 19 針腳 x 2 (支援 HDCP ⁸)
視訊	音訊輸入	有
	輸入	RCA x 1
有線網路連接端子	音訊輸入	RCA x 2 (左右)
	視訊輸入	RCA x 1
無線網路連接端子(選配)	RJ-45 x 1 (100Base-TX/10Base-T)	
PC 控制端子	IEEE 802.11 b/g/n (需選配無線區域網路模組)	
USB 連接端子	D-sub 9 針腳 x 1	
USB 連接端子	USB 儲存裝置用 A 型 x 1, 檢修用 B 型 x 1	
內建揚聲器	20 瓦單聲道 x 1	
使用環境	操作溫度: 5 至 40°C ⁹ , 操作溼度: 20 至 80% (無結露) (35°C 至 40°C 自動選擇節能模式)	
	保存溫度: -10 至 50°C, 保存溼度: 20 至 80% (無結露)	
電源供應	操作海拔高度: 0 至 2,700 公尺(1,700 至 2,700 公尺: (風扇模式)設定為(高海拔))	
消耗功率	100 - 240 V AC, 50 / 60 Hz	
	節能模式關閉	433瓦(100 - 130 伏特)
	一般節能模式	414 瓦(200 - 240 伏特)
	347瓦(100 - 130 伏特)	
	334瓦(200 - 240 伏特)	
	節能模式開啟	273瓦(100 - 130 伏特)
	258 瓦(200 - 240 伏特)	
待機模式(網路)	2.0瓦(100 - 130 伏特)	
2.0瓦(200 - 240 伏特)		
待機模式(一般) ¹⁰	0.16瓦(100 - 130 伏特)	
0.2 瓦(200 - 240 伏特)		
額定輸入電流	5.0 安培 ¹¹ - 1.9 安培 ¹²	
尺寸(寬 x 高 x 深)	420 x 133 x 322 mm(不含突出部分); 478 x 233 x 390 mm(總體積)	
重量	4.7 公斤(不含鏡頭), 6.4 公斤(總重量)	

*1: 有效解析度超過 99.99% *2: 節能模式關閉時的瓦數 *3: 光源為 50%亮度的情況下: 非保固時間 *4: 當 PRESET (預設)模式設定為 HIGH-BRIGHT (高亮度)時的投影亮度(流明)。如選擇其他模式, 投影亮度會略為減少。 *5: 符合 ISO21118-2012 *6: 最大功率等於一般節能模式的功率 *7: 測量投影畫面中心區域 *8: 透過 HDMI 輸入端子投影 HDCP 資料時, 某些內容可能因受到 HDCP 保護而無法顯示, 非投影機本身運作問題由於 HDCP 的執行, 可能會因某些內容受到 HDCP 保護並且因 HDCP 協會(Digital Content Protection, LCC)的決議或意圖而無法顯示。視訊: 飽和色; 8/10/12 位元, 影音同步音訊: LPCM; 最多 2 聲道, 取樣率 32/44.1/48 kHz, 取樣位元: 16/20/24 位元 *9: 溫度達 35 至 40°C 時, 投影機將強制開啟「節能模式(FORCED ECO mode)」 *10: 以上測量值為所有有線網路連接端子均連線並啟用中所測得之數據 *11: 100 伏特 - 130 伏特 *12: 200 伏特 - 240 伏特
規格與產品設計可能會變更, 恕不另行通知。

投射距離與畫面大小



螢幕尺寸 (寬 x 高, 公分)	投影距離 L (公尺)		高度 H (公分)
	最近	最遠	0%垂直 - 55%垂直
30吋 (0.61 x 0.46)	0.75	1.31	-22.9 - 0
40吋 (0.81 x 0.61)	1.03	1.77	-30.5 - 0
60吋 (1.22 x 0.91)	1.59	2.69	-45.7 - 0
80吋 (1.63 x 1.22)	2.15	3.61	-61.0 - 0
100吋 (2.03 x 1.52)	2.70	4.54	-76.2 - 0
120吋 (2.44 x 1.83)	3.26	5.46	-91.4 - 0
150吋 (3.05 x 2.29)	4.09	6.84	-114.3 - 0
180吋 (3.66 x 2.74)	4.93	8.23	-137.2 - 0
200吋 (4.06 x 3.05)	5.48	9.15	-152.4 - 0
240吋 (4.88 x 3.66)	6.59	11.00	-182.9 - 0
300吋 (6.10 x 4.57)	8.26	13.77	-228.6 - 0

*所記載的投射距離是從鏡頭或鏡頭到畫面中心的標準值。表格中的數值僅為設計值, 可能產生誤差。

遙控器



(隨附配件)

選購配件



替換用燈泡
NP44LP



無線區域網路模組
NP05LM
* Model No. (Order Code): NP05LM5

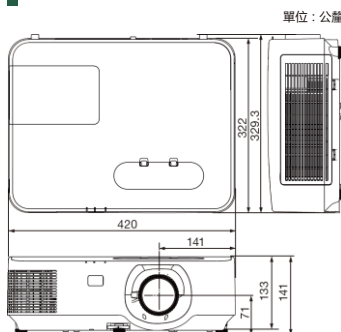


纜線蓋
NP12CV



多重裝置
無線簡報接收器
MP10RX1

機體尺寸



單位: 公釐

多功能液晶投影機 P603X

Orchestrating a brighter world **NEC**



詳細資訊
www.nec-display.com/ap/
台灣恩益禧股份有限公司(NEC 台灣)
台北市104南京東路2段167號7樓
<http://tw.NEC.com>

所有其他商標均為其各自所有者擁有。
本型號內的影像皆為使用範例。



- 當投影機已經關閉, 等候冷卻時, 可拔除電源
- 本投影機在操作時, 某些部位的溫度會相當高
- 因此如需在運作後立即搬動投影機, 應十分小心
- 操作使用投影機時, 請勿直視鏡頭。

HDMI、HDMI 圖樣及高畫質多媒體介面(High-Definition Multimedia Interface), 均屬 HDMI Licensing Administrator, Inc. 之商標或註冊商標。
Crestron 及 Crestron RoomView 為 Crestron Electronics, Inc. 之商標或註冊商標。
所有其他商標均為其各自所有者擁有。

敬請索取原廠保證書以維護您的權益

NEC 台灣

HDMI[®]
HIGH-DEFINITION MULTIMEDIA INTERFACE

先進的無線網路投影應用，豐富工具軟體與端子介面 搭載節能功能，降低安裝使用成本 展現絕佳效能，滿足商務會議與教育用途之需求

最大支援 WUXGA*解析度

P603X 擁有 XGA 原生解析度，搭配 Advanced AccuBlend 技術，最大可支援 WUXGA (1,920 x 1,200) 解析度

低耗電量與長效燈泡，愛護地球，降低使用成本

支援 4 種節能模式，根據需求選擇最適當的模式

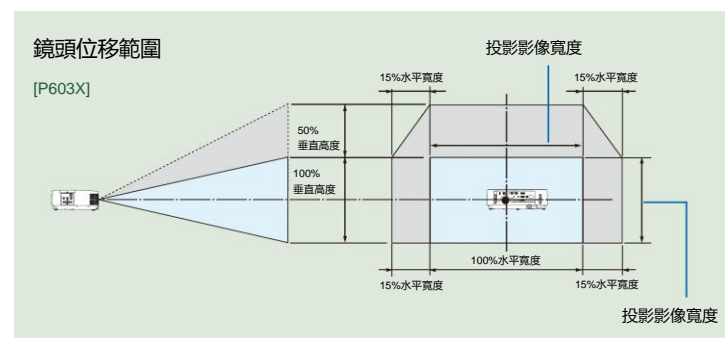
節能模式(一般與節能)可延長燈泡壽命長達 8,000 小時，降低耗電量並減少二氧化碳排放。有四種模式可供選擇：「關閉」、「自動節能」、「一般」與「節能」模式。

[節能模式]	說明
[關閉]	燈泡亮度為 100%
[自動節能]	可依據圖片等級在[關閉] [OFF]與[一般] [NORMAL]之間切換，以自動控制燈泡耗電量 備註：明亮漸層可能依影像不同而較不易顯現
[一般]	燈泡耗電量：P603X 約 80%亮度 可藉由降低燈泡功率來延長燈泡壽命
[節能]	燈泡耗電量：P603X 約 60%亮度 將燈泡功率控制在適合程度，讓燈泡壽命較一般模式更長

完整的校正功能，搭載光學縮放鏡頭，鏡頭位移功能滿足各種投影安裝需求

輕鬆調整鏡頭位移

1.7 倍光學縮放鏡頭，具備鏡頭水平/垂直位移與梯形校正功能。透過投影機頂端的鏡頭位移旋鈕，手動調整鏡頭垂直與水平位移，滿足各種投影安裝需求。



碳足跡計量器

關閉電源時，碳足跡計量器將顯示此次使用投影機所減少的二氧化碳排放量。

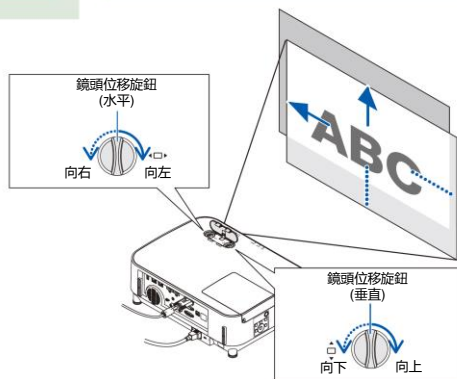
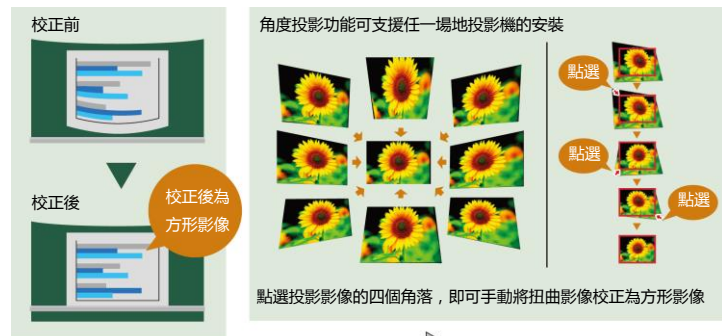


先進的節能技術

在選單中選取「待機模式」的「一般」，可讓投影機處於省電模式，耗電量僅 0.16 瓦 (100 - 130 伏特) / 0.2 瓦 (200 - 240 伏特)。

邊形校正與枕形校正功能

邊形校正透過四點角落修正校正扭曲的影像。枕形校正適用於曲面投影環境。



簡易與快速的自動功能

快速開機、快速斷電、直接關閉電源

當[待機模式]設定為[網路待機]時，啟動電源後 6 秒鐘，投影機可立即投影。關閉電源後，便可搬動投影機¹。本投影機具備電源保護功能，即使投影機運作中，可利用關閉主電源開關或關閉 AC 電源²的方式關閉投影機。

¹ 投影機運作時，某些部位的溫度較高，關機後立即搬動投影機時，應十分小心

² 當投影機電源開啟時，如需關閉 AC 電源，建議使用附有開關的延長線

豐富的輸入與輸出端子

USB 閱讀器

內建「USB 閱讀器」功能，將欲播放之檔案資料以 JPEG 格式存入 USB 隨身碟，插入投影機 USB 埠後執行本功能，便可直接讀取，播放檔案資料之影像，無需使用電腦設備

支援有線與無線網路

搭載一般通用的 RJ-45 端子，支援有線網路連線。另外也可選購 USB 無線區域網路模組(NP05LM)*，透過無線網路連結，可投影電腦、智慧型手機或平板電腦螢幕所顯示的影像。

*Model No. (Order Code) : NP05LM5

實用的系統支援軟體程式

支援 NaViSet Administrator 2 與虛擬遙控工具

NaViSet Administrator 2 針對多款 NEC 投影機 顯示器裝置與 Windows 電腦，進行使用狀況監控 資產管理及控制功能 透過隨貨附贈的光碟片，安裝「虛擬遙控工具」軟體，便可使用顯示在電腦螢幕上的虛擬遙控(或工具列)，透過電腦顯示器 VGA 線、LAN、RS232、RGB 等連線方式開啟/關閉投影機或選擇訊號。



其他實用功能及特色

- 透過控制 ID 進行投影機遙控
 - 隨附的遙控器具備指派控制 ID 給投影機的功能
 - 透過遙控器的控制 ID 註冊功能，即可利用單一遙控器操作多部投影機
- 支援 CRESTRON ROOMVIEW 與 Extron XTP
 - 支援 CRESTRON ROOMVIEW 與 Extron XTP，透過電腦管理，控制多台裝置
 - 透過連接投影機的 Extron XTP 控制器進行影像的輸出與控制
- 壁色校正功能，在無螢幕(布幕)的情況下，也能呈現色彩鮮明的影像
- DICOM 模擬
- 安全桿/Kensington 鎖/控制面板鎖與密碼鎖
- 支援多重裝置無線簡報接收器(MP10RX1)
 - 透過 USB 端子供電給多重裝置無線簡報接收器
- 具「無訊號指示」功能，未偵測到訊號時，將提供指引並協助連接
- 20 W 單聲道揚聲器能提供大型場地所需的音量



P603X			
6,000 流明	XGA	4.7 公斤	
6,300 中心亮度			